




Gran Casa de Pueblo en La Colonia de Sant Pere

REF: S167

En la Colonia de San Pere, fantástica casa de pueblo situada en una zona muy tranquila, consta de una superficie construida de 310 m² distribuidos en dos plantas. En la planta baja con 155 m², tenemos un garaje de 30 m², una gran cocina completamente amueblada y equipada para fiestas, con una despensa, un gran salón-comedor de unos 90 m² con chimenea, una habitación doble y un baño completo. La primera planta con 125 m², distribuido en hall-salón con acceso directo a dos terrazas con muchas...

 310 m²

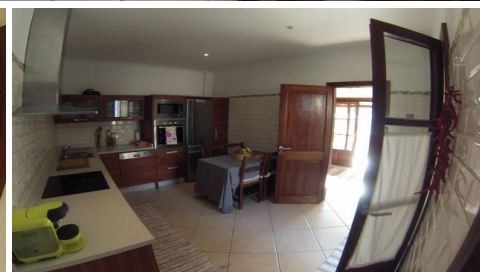
 185 m²

 4

 3



1 €



Gran Casa de Pueblo en La Colonia de Sant Pere

REF: S167

En la Colonia de San Pere, fantástica casa de pueblo situada en una zona muy tranquila, consta de una superficie construida de 310 m² distribuidos en dos plantas. En la planta baja con 155 m², tenemos un garaje de 30 m², una gran cocina completamente amueblada y equipada para fiestas, con una despensa, un gran salón-comedor de unos 90 m² con chimenea, una habitación doble y un baño completo. La primera planta con 125 m², distribuido en hall-salón con acceso directo a dos terrazas con muchas...



310 m²



185 m²



4



3



1 €