





Casa Adosada cerca del Mar en Colonia de Sant Pere

REF: S129

Chalet Adosado en la Colonia de San Pedro, 150 m2 construidos distribuidos en 3 plantas con una terraza-solarium con vistas al mar en la azotea y a 2 minutos de la playa y del Club Náutico. En la planta baja encontramos dos habitaciones dobles con gran armario empotrado y un baño completo. En la primera planta accedemos al amplio salón con chimenea con acceso a una terraza con vistas al puerto, combinación abierta de cocina-comedor equipada, un aseo y salida a otra terraza trasera que...

 150 m²

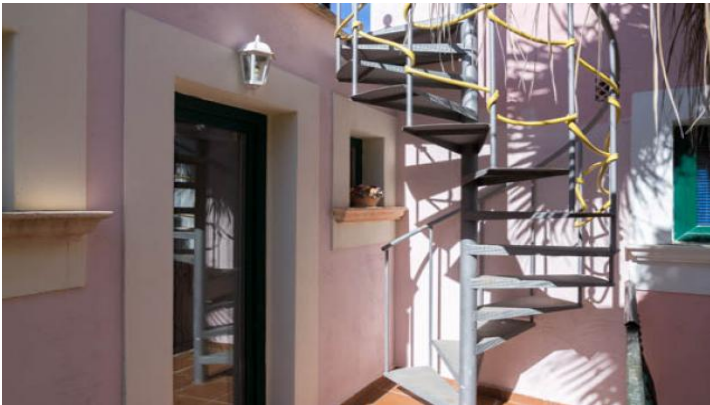
 0 m²

 3

 3



258.000 €



REF: S129